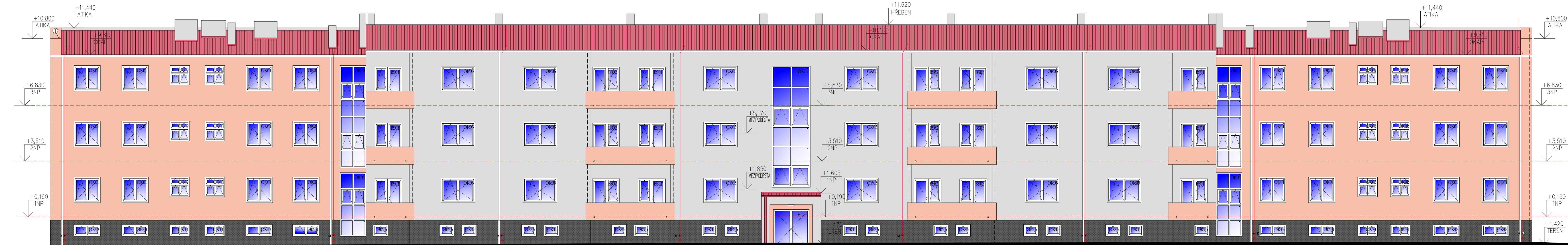
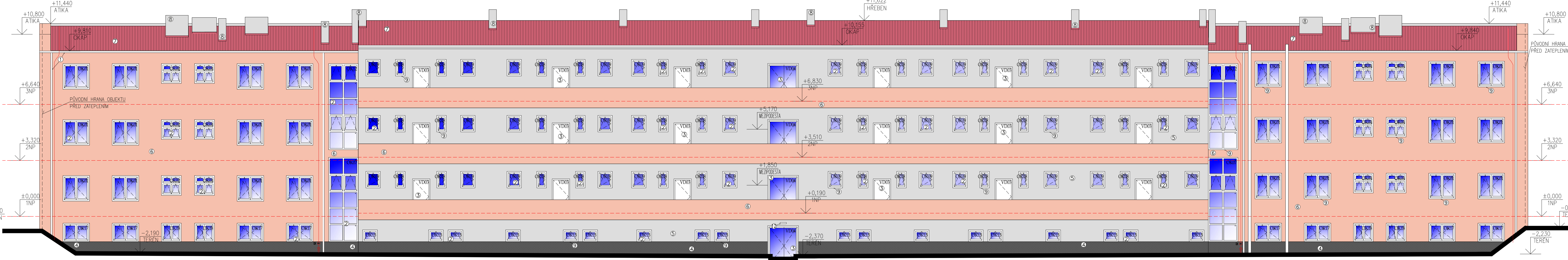


POHLED OD JIHOZÁPADU



POHLED OD SEVEROVÝCHODU



LEGENDA POVRCHŮ

- 1 KLEMPÍŘSKÉ PRVKY (ŽLABY, SVODY, OPLECHOVÁNÍ) – m. HLINÍK, b. SVĚTLÉ ŠEDÁ (RAL 7047)
- 2 PLASTOVÁ OKNA S IZOLAČNÍM TROJSKLEM, b. ŠEDÁ
- 3 HLINÍKOVÁ DOMOVNÍ VSTUPNÍ DVEŘE, PROSKLENÉ BEZPEČNOSTNÍM SKLEM, DVOUKŘÍDLÉ ASYMETRICKÉ S NADSVĚTLÍKEM, b. ŠEDÁ
- 4 SOKLOVÁ STRUKTUROVANÁ OMÍTKA NA ZATEPLOVACÍ SYSTÉM XPS tl. 150 mm, b. TMAVÉ ŠEDÁ (RAL 7046)
- 5 FASÁDNÍ STRUKTUROVANÁ OMÍTKA NA ZATEPLOVACÍ SYSTÉM MINERÁLNÍ VATA tl. 160 mm, b. SVĚTLÉ ŠEDÁ (RAL 7047)
- 6 FASÁDNÍ STRUKTUROVANÁ OMÍTKA NA ZATEPLOVACÍ SYSTÉM MINERÁLNÍ VATA tl. 160 mm, b. SVĚTLÉ CHLOVĚ ČERVENÁ (RAL 2010 cca 60% SYTOSTI)
- 7 STŘEŠNÍ KRYTINA – m. HLINÍK tl. 0,7 mm, b. TMAVÉ ČERVENÁ
- 8 STAVAJÍCÍ KAMINOVÁ TĚLESA – OPRAVA + NOVÁ STRUKTUROVANÁ OMÍTKA, b. SVĚTLÉ ŠEDÁ (RAL 7047)
- 9 VNĚJŠÍ PARAPETNÍ PLECH, m. ALU PLECH, b. TMAVÉ ŠEDÁ (RAL 7046)
- 12 PŘISAZENÉ VENKOVNÍ SVĚTLO



0,000 = 1NP = FIX 100

ATELIER US s.r.o.  
Č. J. 2015/2016  
Klatovy 62, 339 01, ČR  
tel.: +420 376 322 008  
www.atelier-us.cz

PROJEKTANT:  
Ing. JANA ŠTĚKOVÁ

KONTROLOVAL:  
Ing. LUCIE DRBOHLAVOVÁ, Ph.D.

PROJEKTANT A ZODPOVĚDNÝ PROJEKTANT:  
Ing. JAN ŠILAR

ATELIER:  
Atelier US s.r.o.

PROJEKT:  
STAVEBNÍ ÚPRAVY BD

Č. p. 391, 392, 393, Klatovy III

DATUM: 08/2016

MĚŘITKO: 1:100

VÝKRES:  
POHLEDY NA OBJEKT SO02

(BEZE ZMĚNY)

ČÍSLO VÝKRESU:  
D.1.1b)10

ČÍSLO SOUPRAVY:  
ZSPD č.2

ČÍSLO VÝKRESU:  
D.1.1b)10